

AGITATORI AD IMMERSIONE SERIE IMF

IMMERSION MIXER IMF SERIE

FAMIGLIA 09 – GRUPPO 51 / FAMILY 09 – GROUP 51

Gli agitatori ad immersione si sono sviluppati nell'arco degli anni seguendo le primarie esigenze della clientela: pluralità di impiego abbinata ad una costruzione semplice e robusta. Detta forma costruttiva rende gli agitatori idonei ad un funzionamento in continuo e sotto severe condizioni d'esercizio. La manutenzione è praticamente assente.

Immersion mixers have been developed over the years according to customer basic needs, and particularly to the large number of uses combined with a simple but hard wearing construction.

As such, the mixers are ideal for continuous operation under severe operation conditions.

The maintenance is negligible.

Dati tecnici

Tmax amm.: 80 °C

Tmin. Amm.: -10 °C (in fase liquida)

Connessione: attacco flangiato

Versioni: con albero in due pezzi; ad albero unico

Comando: motore elettrico asincrono trifase

Alimentazione: tensione 220/380 V, 50 Hz – 60 Hz.

Grado di protezione: IP 55



Agitatore ad immersione serie IMF
Immersion mixer IMF series

Technical Data

Tmax allow.: 80 °C

Tmin. Allow.: -10 °C (in liquid state)

Connection: flanged connection

Versions: two pieces stem; one piece stem

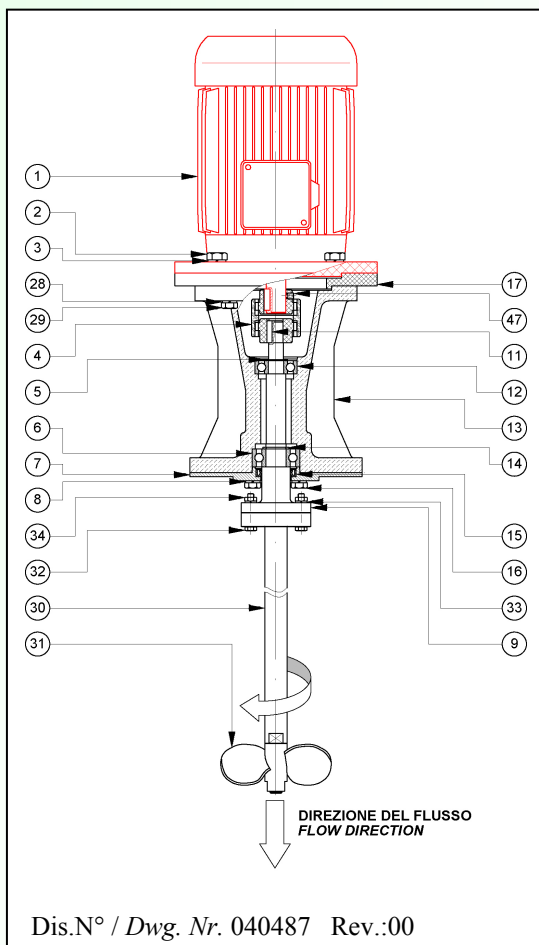
Control: asynchronous three-phase motors

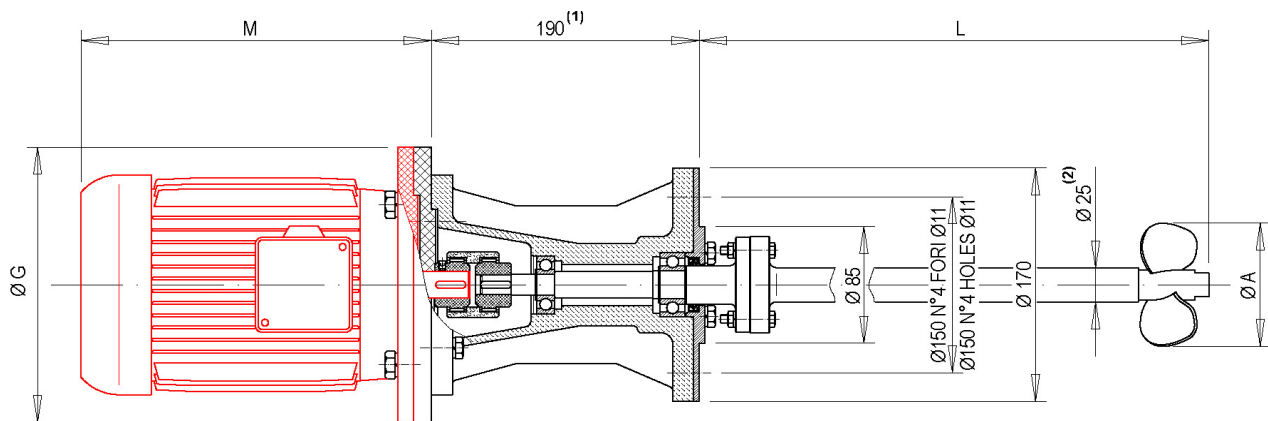
Supply: voltage 220/380 V, 50 Hz – 60 Hz

Protection degree: IP 55

Tabella Particolari / Details table

P. N° D. Nr	Q.tà Q.ty	Descrizione Drescription	Materiale Material
1	1	Motore / Motor	
2	4	Vite T.E. / Screw H.H.	S30400/1.4301
3	4	Rondella elastica / Spring washer	S30400/1.4301
4	1	Giunto bowex / Bowex joint	Poliammide – acciaio Polyamylde - steel
5	1	Anello seeger / Snap ring	S30400/1.4301
6	1	Cuscinetto / Ball bearing	Acciaio / Steel
7	1	Flangia appoggio miscelatore Mixer connection flange	S30400/1.4301
8	4	Rondella elastica / Spring washer	S30400/1.4301
9	1	Albero di giunzione / Junction stem	S31600/1.4401
11	1	Chiavetta / Key	S30400/1.4301
12	1	Cuscinetto / Ball bearing	Acciaio / Steel
13	1	Lanterna misc. flangiato / Mixer core iron	Alluminio / Aluminium
14	1	Anello seeger / Snap ring	S30400/1.4301
15	1	Guarnizione BA / BA Gasket	GACO
16	4	Vite T.E. / Screw H.H.	AISI 316
17	1	Flangia dist. misc. / Mixer spacing flange	Fe 360
28	4	Rondella elastica / Spring washer	S30400/1.4301
29	4	Vite T.E. / Screw H.H.	S30400/1.4301
30	1	Albero / Stem	S31600/1.4401
31	1	Girante / Impeller	CF8M/1.4408
32	4	Vite T.E. / Screw H.H.	S30400/1.4301
33	4	Rondella elastica / Spring washer	S30400/1.4301
34	4	Dado esagonale / Hexagonal nut	S30400/1.4301
47	1	Vite senza testa / Grub screw	S30400/1.4301





Dis. N°/ Dwg. Nr.: 040488 Rev. :00

Dimensioni d'ingombro degli agitatori IMF / Overall dimensions of IMF mixers

Tipo motore Motor type	Potenza motore Motor power	N° poli Nr. poles	n/min rpm	M	Ø G	L	Ø A	Peso senza motore Weight without motor [Kg] ⁽³⁾	Peso motore Motor weight [Kg]
71	0,33 HP	4	1500	210	160	DA / FROM 370 mm A / TO 1000 mm	Ø 90 - Ø 120 - Ø 160 - Ø 200	7,8 ÷ 9,8	5,2
71	0,5 HP	4	1500	210	160			7,9 ÷ 9,9	6,1
80	0,75 HP	4	1500	255	200			10,2 ÷ 12,2	8,3
80	1 HP	4	1500	255	200			10,3 ÷ 12,5	9,2
90 S	1,5 HP	4	1500	289	200			11,5 ÷ 13,5	13
90 L	2 HP	4	1500	304	200			11 ÷ 13	14,5
100 L	3 HP	4	1500	344	250			17 ÷ 19	19,5
71	0,33 HP	6	1000	210	160			7,5 ÷ 9,5	6,5
80	0,5 HP	6	1000	255	200			9,9 ÷ 11,9	8,1
80	0,75 HP	6	1000	255	200			9,3 ÷ 11,3	9,2
90 S	1 HP	6	1000	289	200			16 ÷ 18	12,5
90 L	1,5 HP	6	1000	304	200			12,5 ÷ 14,5	16
100 L	2 HP	6	1000	344	250			16,5 ÷ 18,5	23
112 M	3 HP	6	1000	365	250			15,5 ÷ 17,5	30
80	0,35 HP	8	750	255	200			10 ÷ 12	10
90 S	0,5 HP	8	750	289	200			13 ÷ 15	12,5
90 L	0,75 HP	8	750	304	200			12,5 ÷ 14,5	16
100 L	1 HP	8	750	344	250			17,5 ÷ 19,5	23
100 L	1,5 HP	8	750	344	250			17 ÷ 19	26
112 M	2 HP	8	750	365	250			24,5 ÷ 26,5	30
132 S	3 HP	8	750	380	300	25,5 ÷ 27,5	56		

(le misure sono espresse in mm / measures are expressed in mm)

⁽¹⁾ per motori da 8 poli e con potenza da 3 HP questa dimensione è 254 mm

⁽¹⁾ for motors of 8 poles and with power of 3 HP this dimension is 254 mm

⁽²⁾ per agitatori con albero in pezzo unico questa dimensione è 22 mm

⁽²⁾ for mixers with one piece stem, this dimension is 22 mm

⁽³⁾ il peso varia in funzione della lunghezza dell'albero e del diametro dell'elica

⁽³⁾ the weight changes in function of the stem length and of the impeller diameter

**A TERMINI DI LEGGE È PROIBITO RIPRODURRE O COMUNICARE A TERZI IL CONTENUTO DELLA PRESENTE SCHEDA
ACCORDING TO THE LAW IT IS FORBIDDEN TO REPRODUCE OR COMMUNICATE THE CONTENTS OF THIS LEAFLET TO THIRD PARTIES**